



PREFET DES ALPES-DE-HAUTE-PROVENCE

COMMUNE DE  
**RIEZ**

PLAN DE PREVENTION DES RISQUES NATURELS PREVISIBLES

**ENQUETE PUBLIQUE**

**CARTE DU ZONAGE REGLEMENTAIRE  
INONDATIONS / MOUVEMENTS DE TERRAIN**

Echelle : 1 / 2500

Approuvé par arrêté préfectoral

n°

du

SERVICE INSTRUCTEUR  
DIRECTION DEPARTEMENTALE DES TERRITOIRES

REALISATION  
SOCIETE D'INGENIERIE DES MOUVEMENTS DE SOLS ET DES RISQUES NATURELS  
(IMSRN)

Jun 2017

**Niveau de contrainte**

Zone rouge : INCONSTRUCTIBLE \*

Zone bleue : CONSTRUCTIBLE  
SOUS CONDITIONS

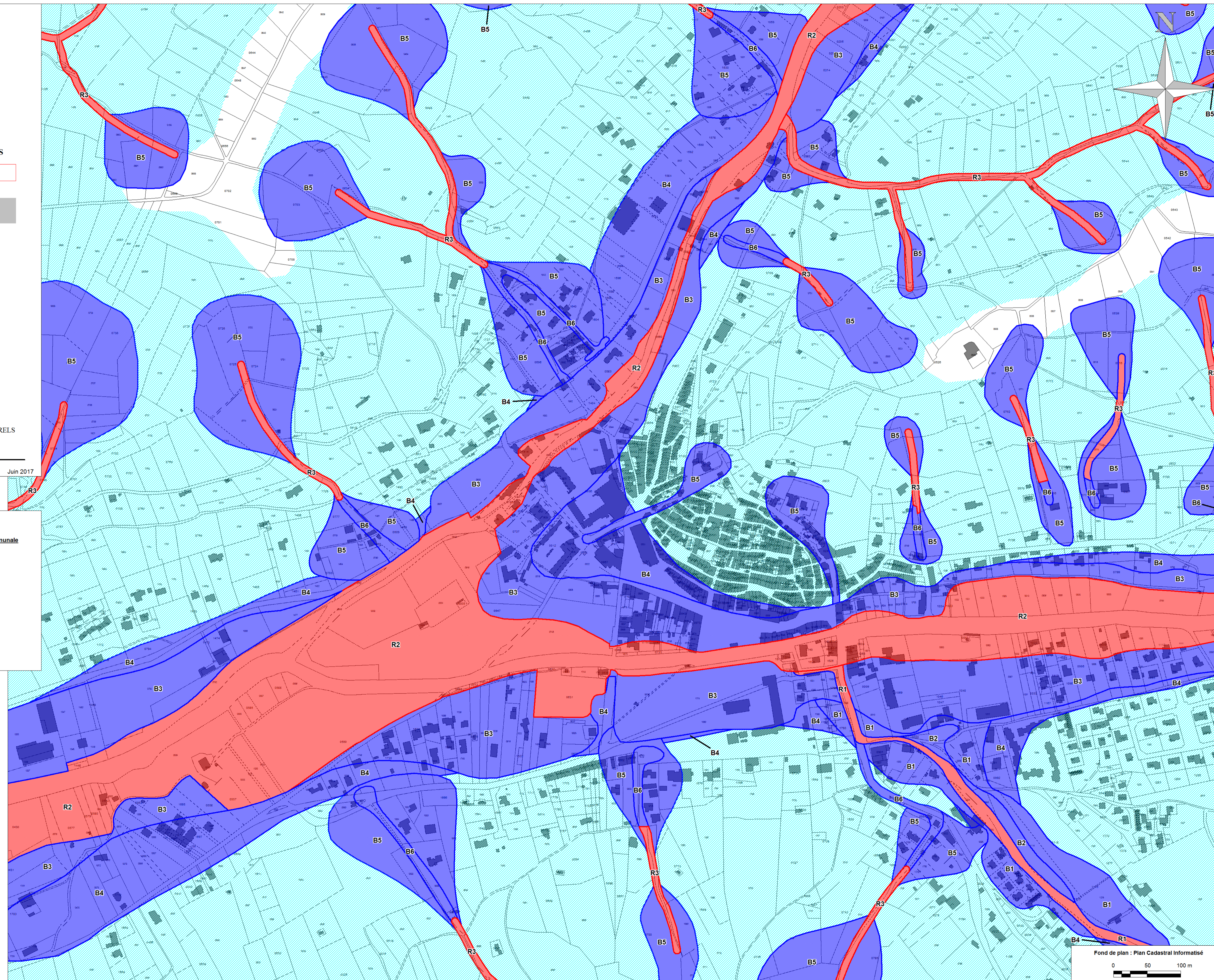
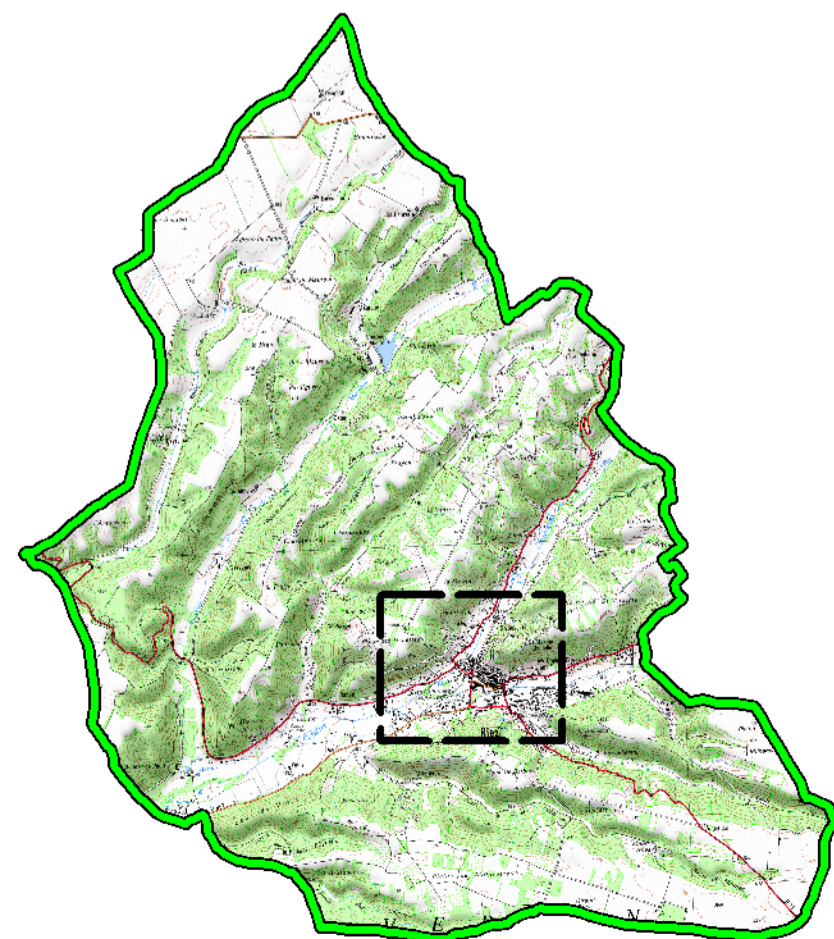
Zone bleue : CONSTRUCTIBLE  
(uniquement concernée par un phénomène  
de retrait-gonflement des argiles)

Zone blanche : CONSTRUCTIBLE  
SANS CONTRAINTES SPECIFIQUE \*\*

Limite communale

\* sauf exceptions (voir règlement)

\*\* vis-à-vis des risques naturels définis par le PPR



Fond de plan : Plan Cadastral Informatisé

